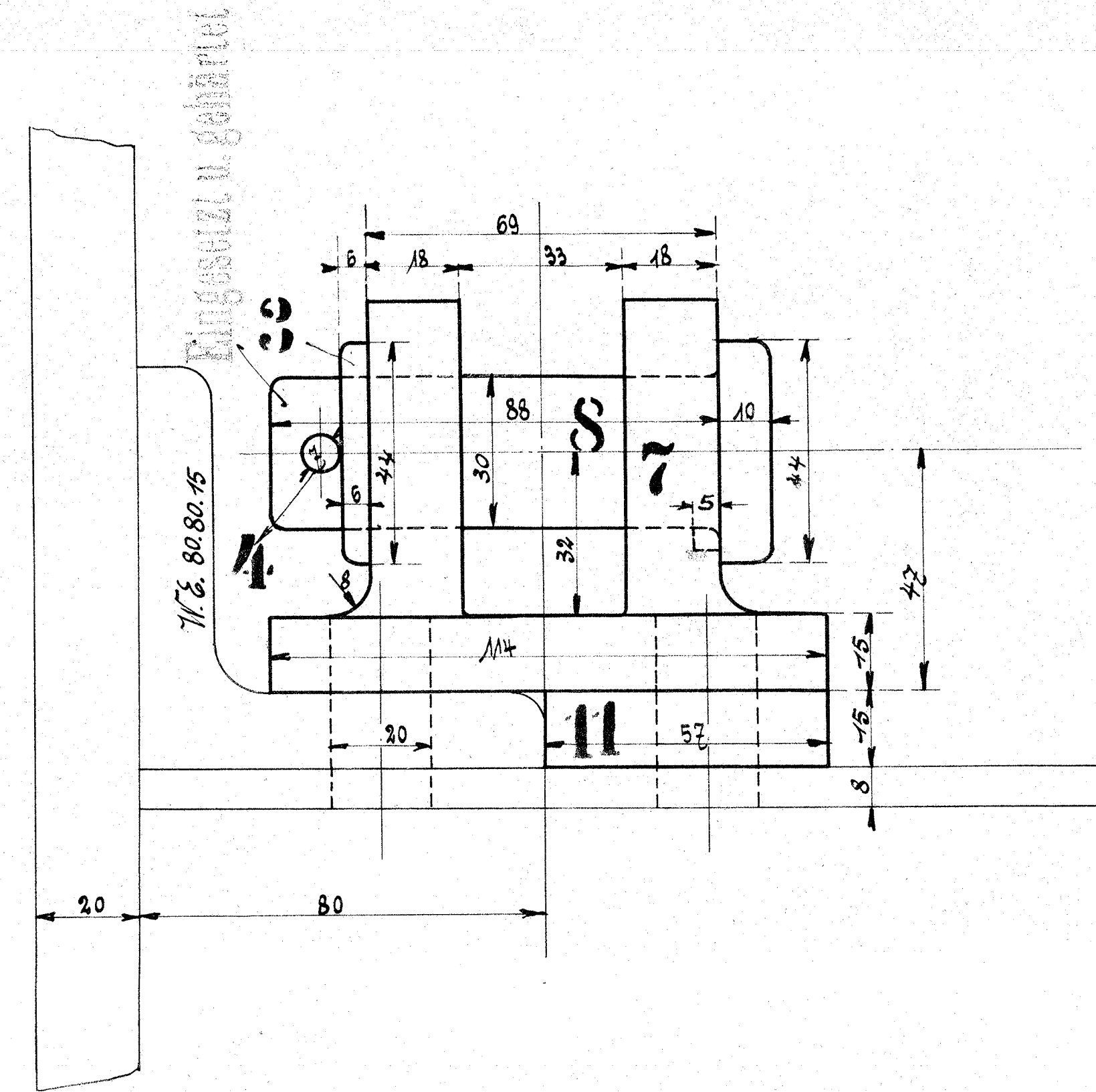
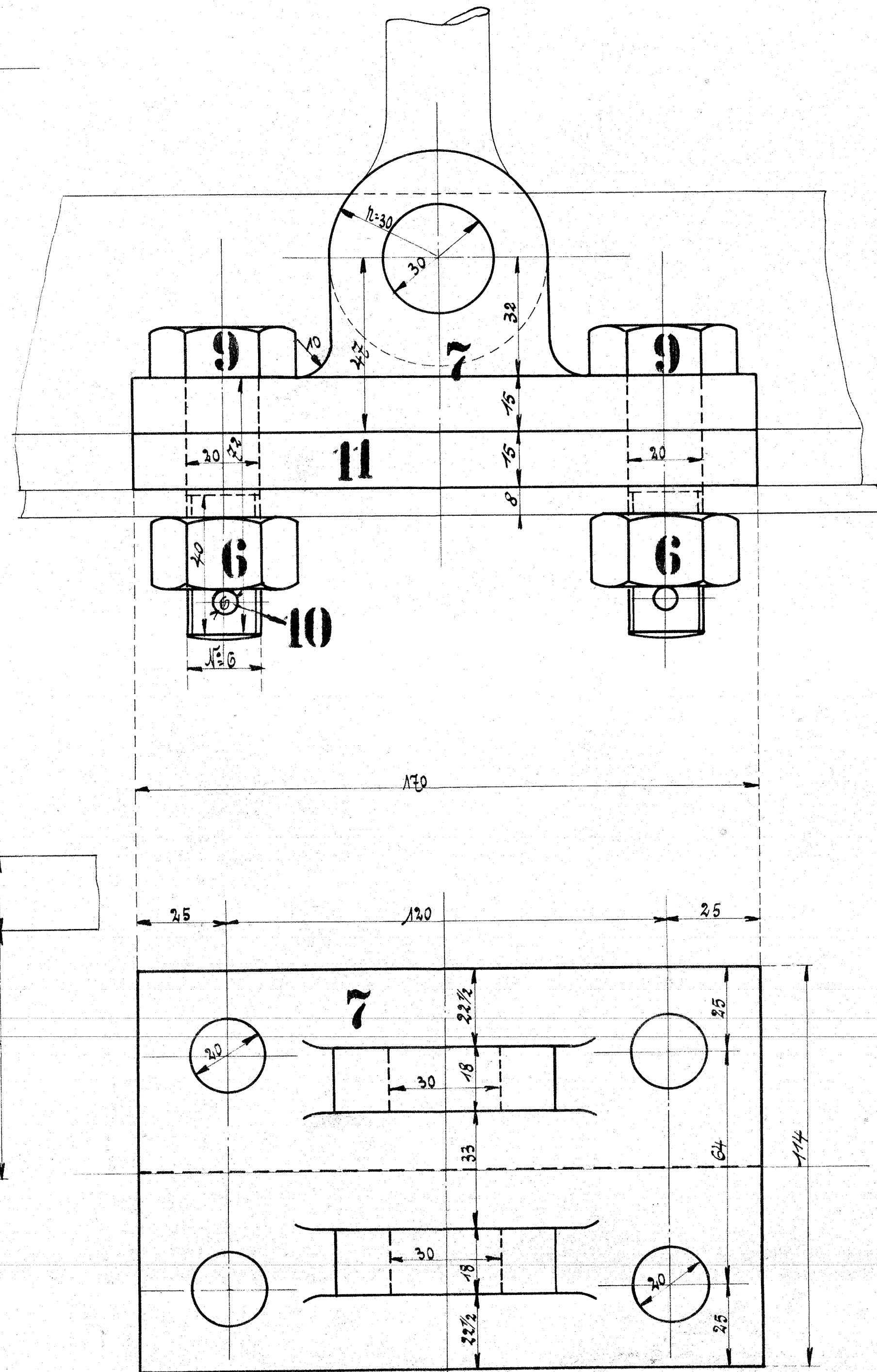
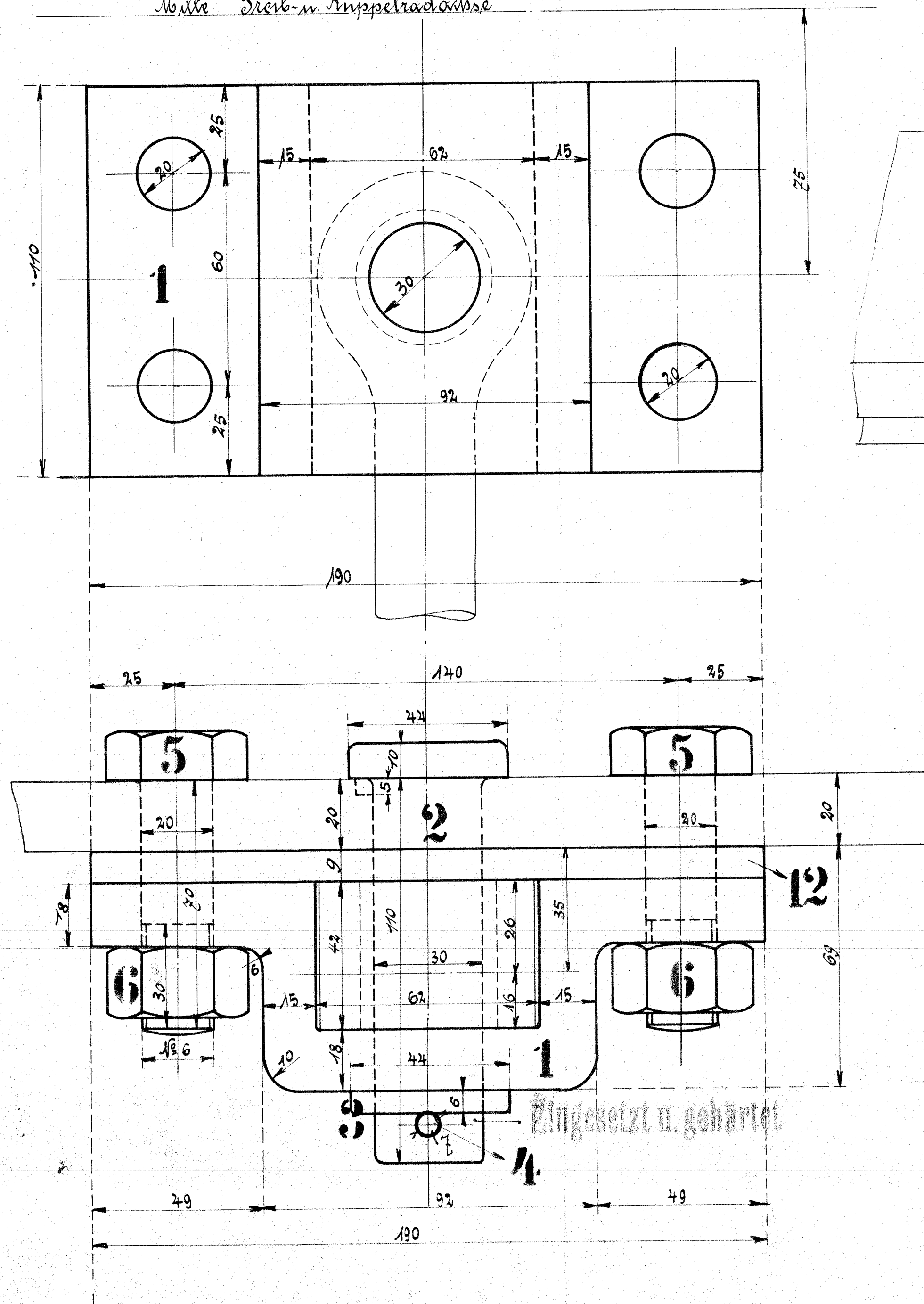


Neille Seil- u. Knuppelradachse



Ausführung für eine Lokomotive					Materialbestellung für eine Lokom.	
Zahl	Benennung	Anzahl	Material	Bemerkung	Zeich. No.	Dimensionen u. Modellzeichen
4	Federgehängehalter	1	Flußstahl			
4	Polster	2	"			
8	Scheiben	3	"			
8	Spurteile	4	"			
10	Schrauben	5	"			
32	Muttern	6	"			
4	Federgehängehalter	7	"			
4	Polster	8	"			
10	Schrauben	9	"			
10	Spurteile	10	"			
4	Zwischenplatten	11	"			
4	Zwischenplatten	12	"			

Zingeseigt u. gehärtet